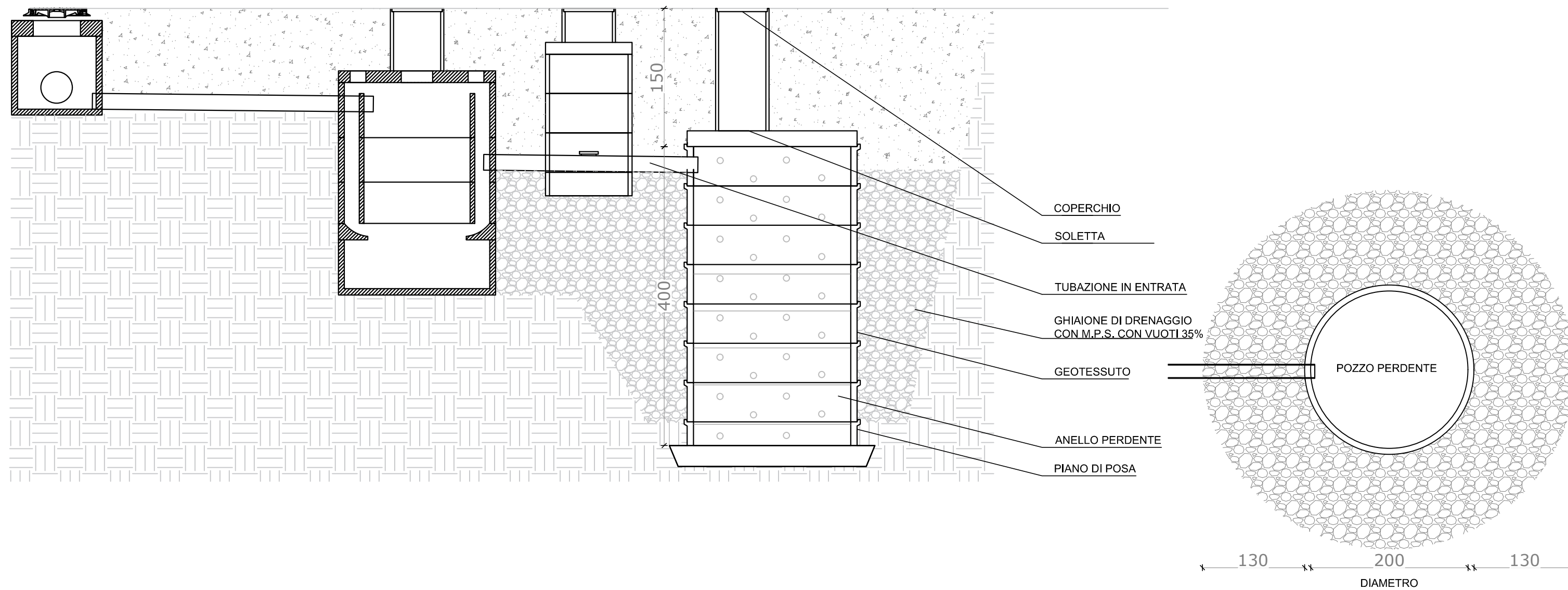
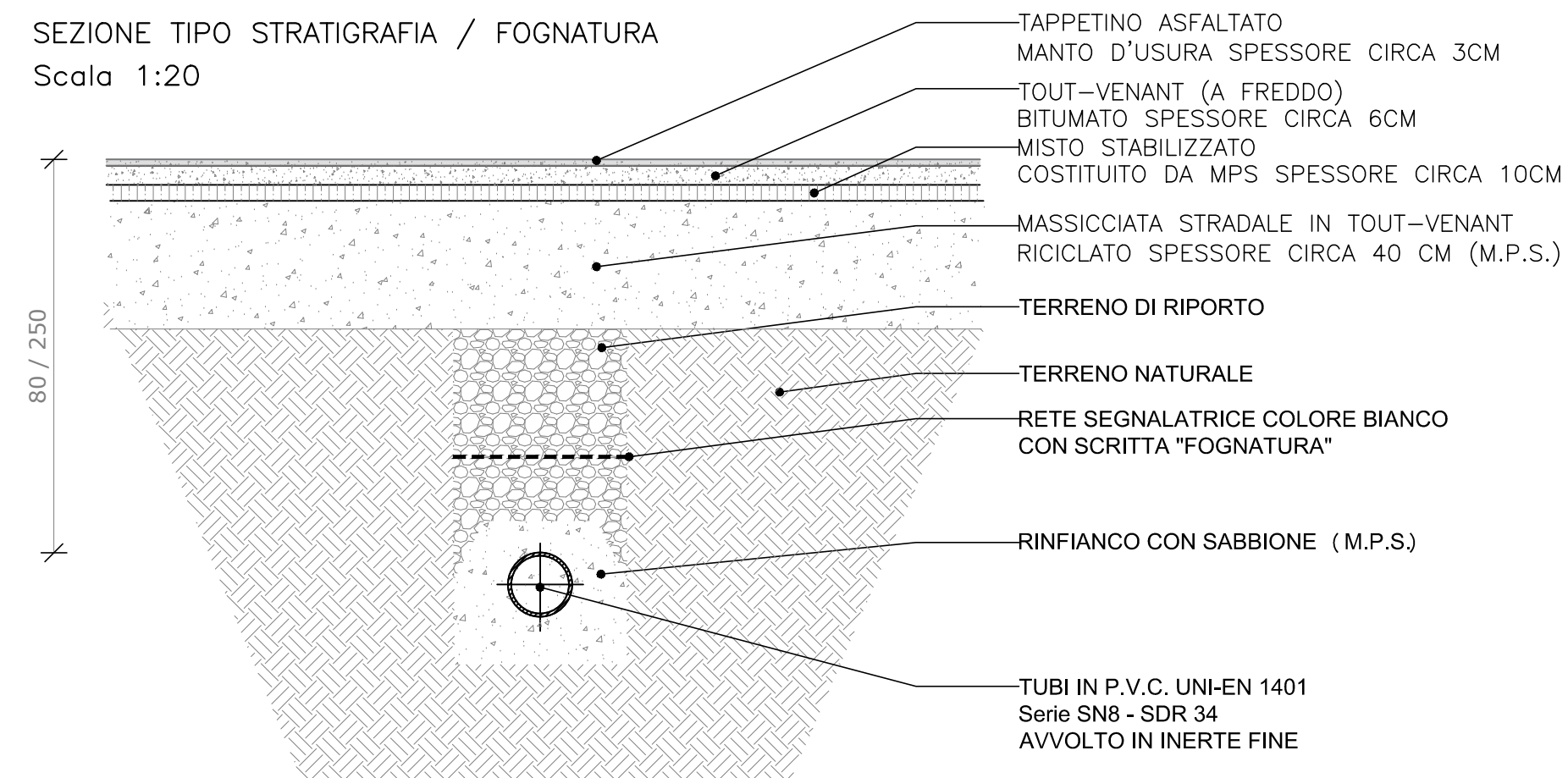


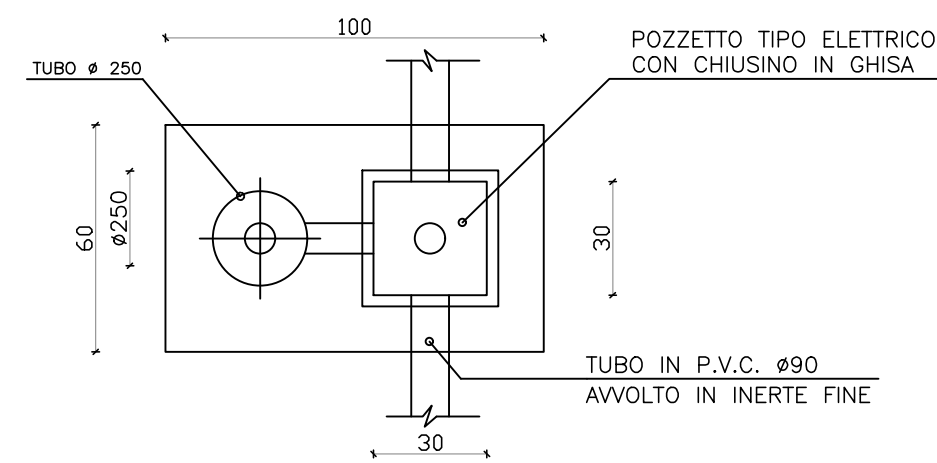
Scala 1:50



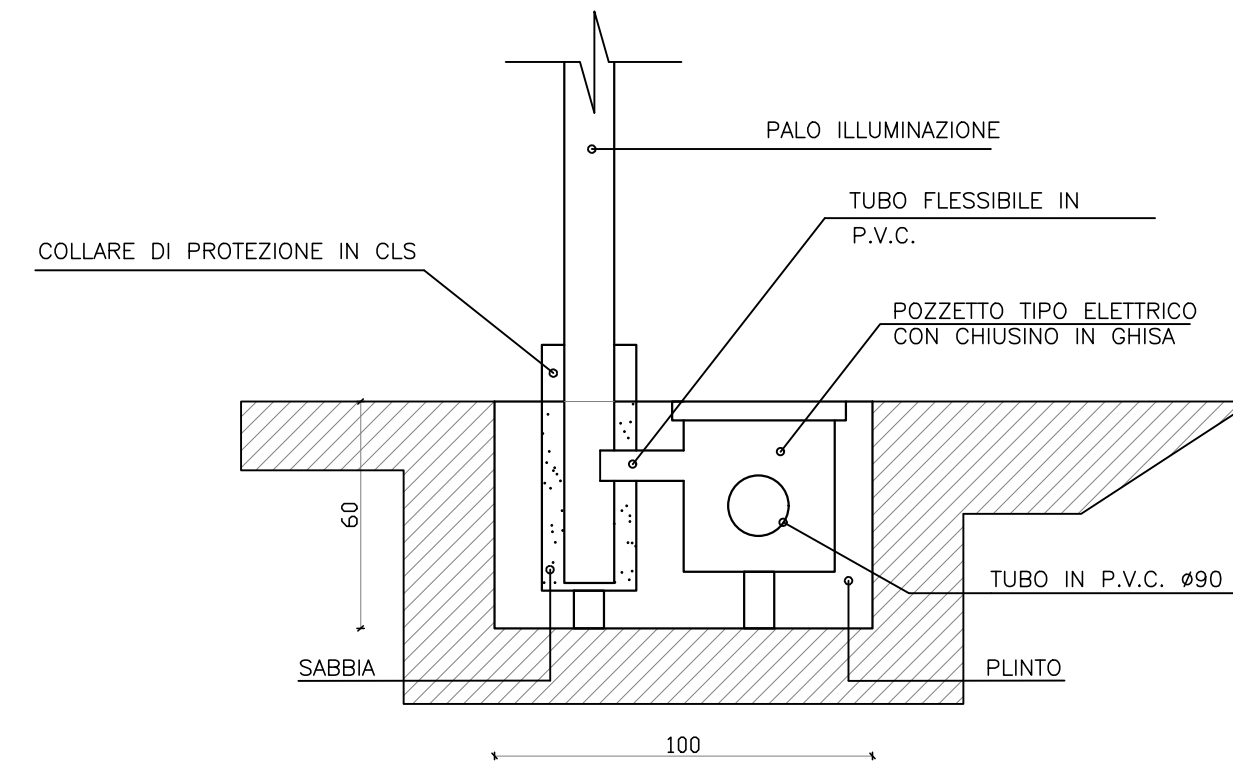
Scala 1:20



Scala 1:20

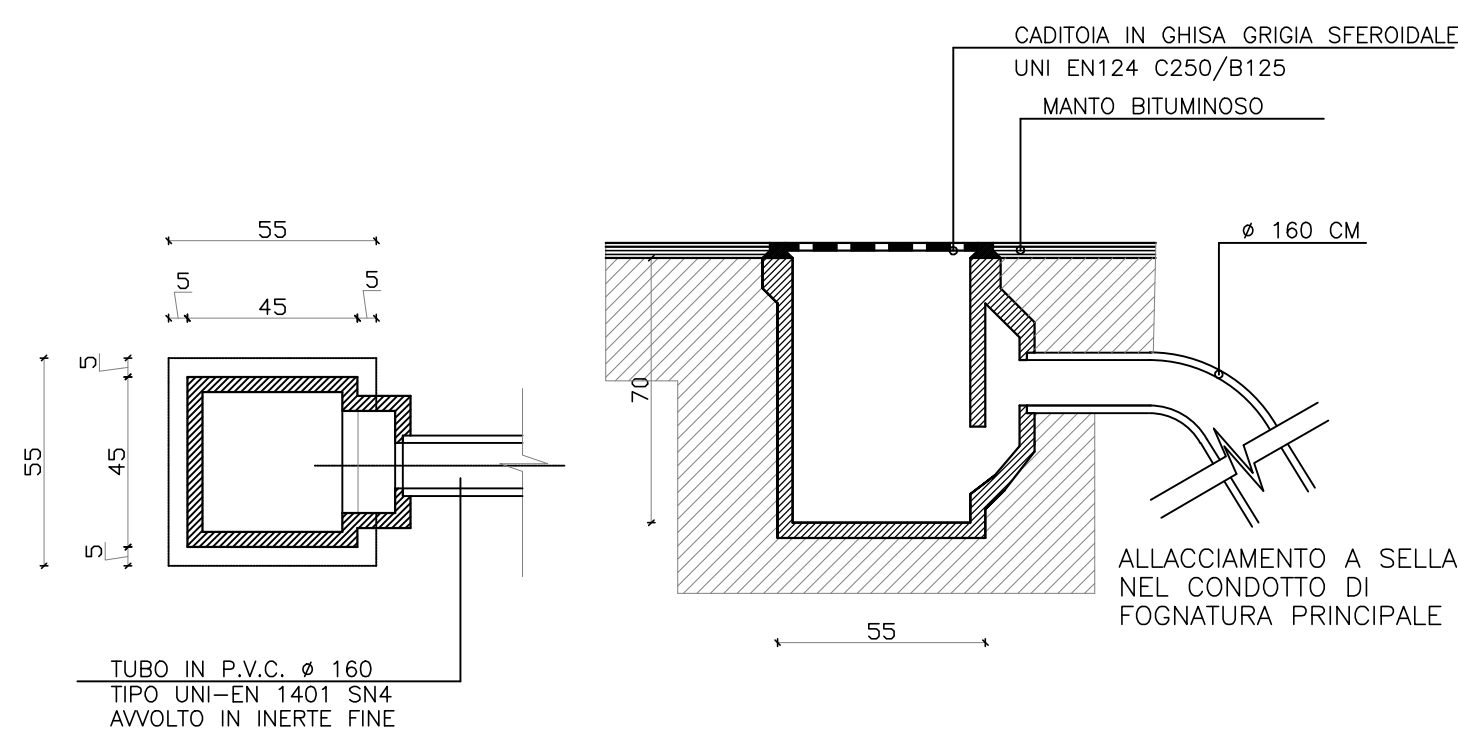


PIANTA



SEZIONE

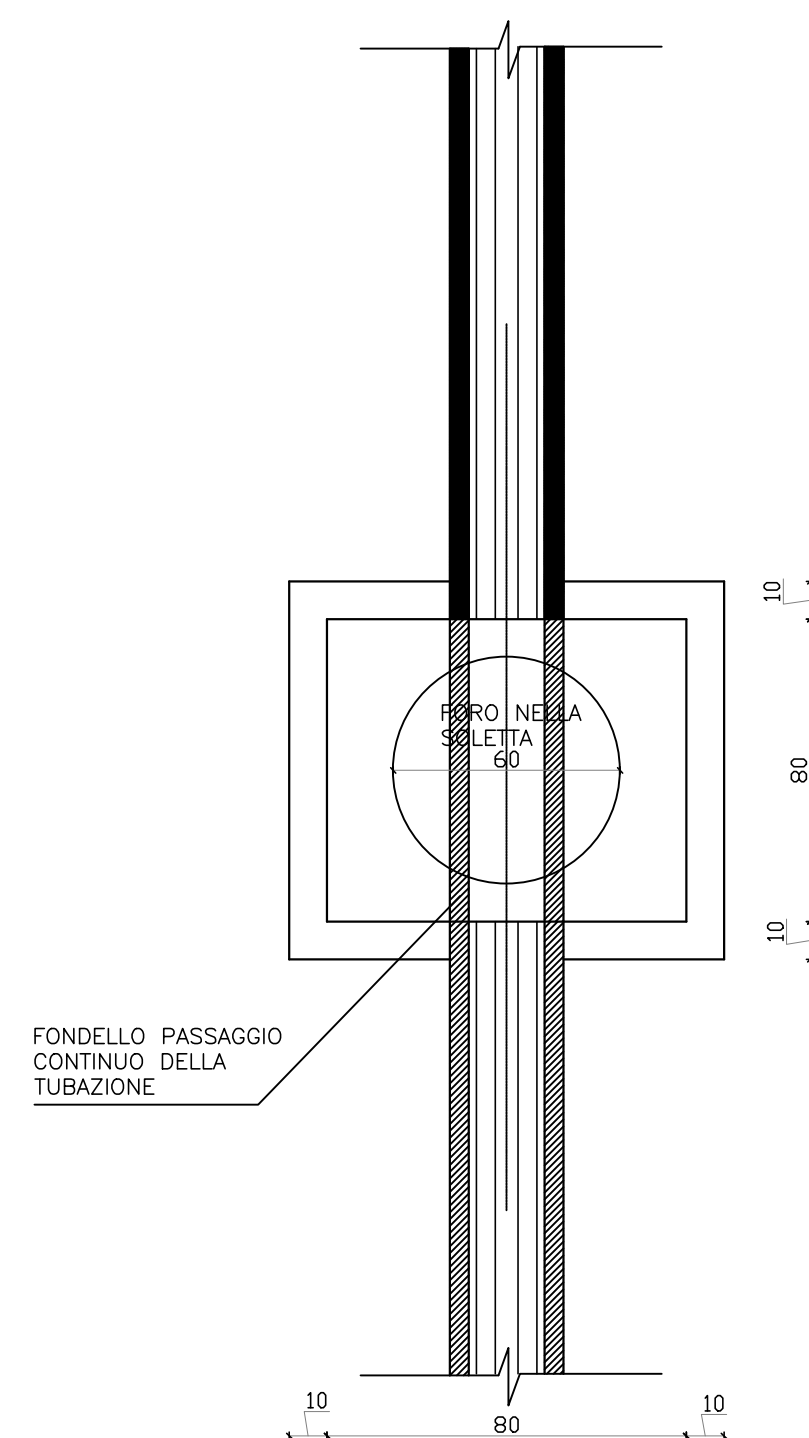
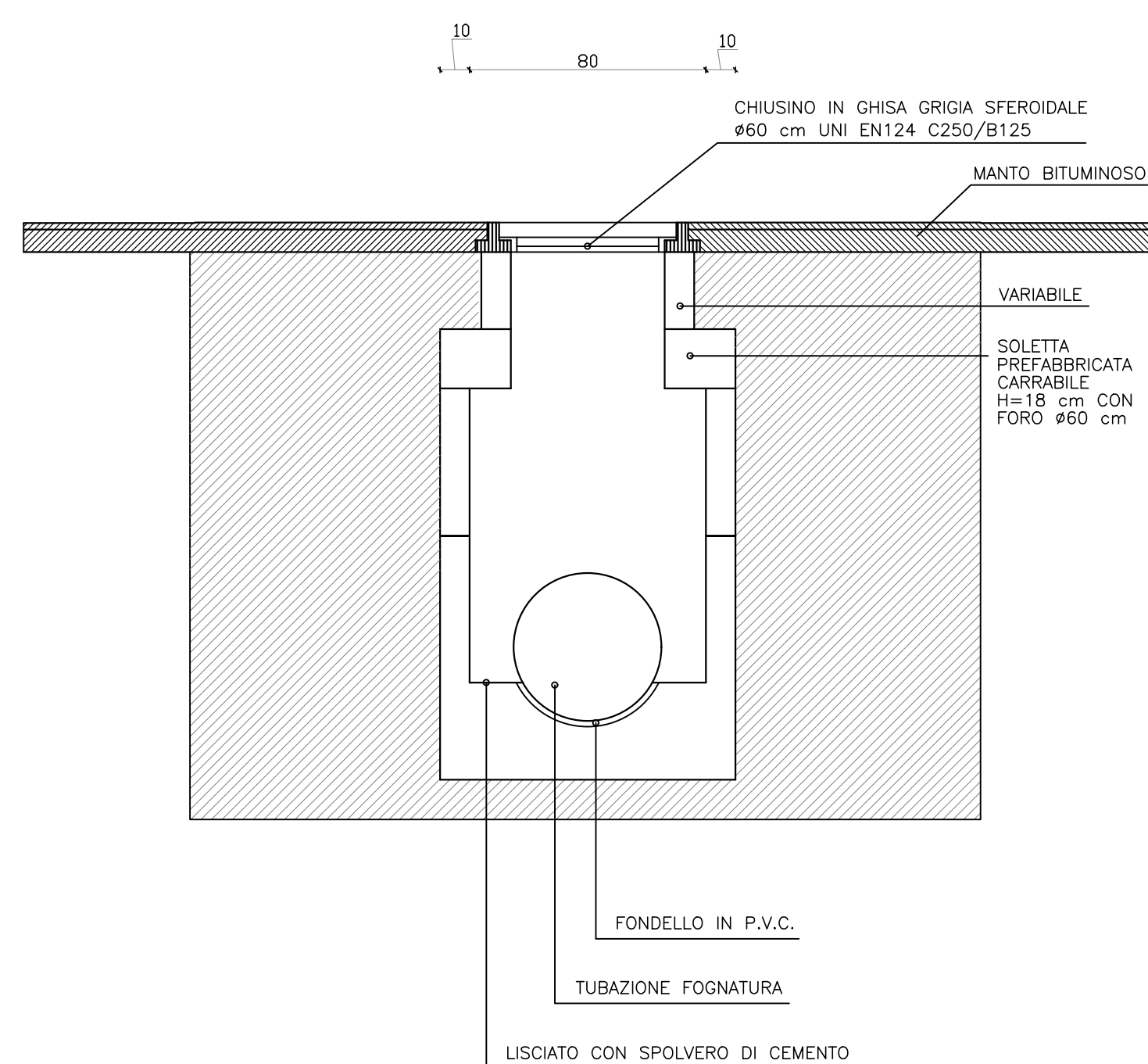
Scala 1:20



PIANTA

SEZIONE

Scala 1:20



PARTICOLARE STECCATO IN LEGNO DI PROTEZIONE E PAVIMENTAZIONE
IN MASSETTO DI CALCESTRUZZO IN ZONA BELVEDERE COME
PERCORSO NATURALISTICO SUL LATO A VALLE



COMUNE DI
BREMBATE DI SOPRA
PROVINCIA DI
BERGAMO



VARIANTE
PROGRAMMA INTEGRATO DI INTERVENTO
"CAVA DI BREMBATE SOPRA"

RIORGANIZZAZIONE E RIQUALIFICAZIONE COMPARTO
PRODUTTIVO "CAVA DI BREMBATE DI SOPRA" CON
RIPRISTINO MORFOLOGICO E RECUPERO
AMBIENTALE



STUDIO TECNICO INGEGNERE DARIO RONCELLI

24030 Brembate Sopra (BG)
Via Lesina, 1/a

Tel. 035.620518 Fax 035.620917
e-mail: ing.roncelli@tiscalinet.it
C.F.: RNCDDRA66C07A794L

PROPONENTI:  RONCELLI COSTRUZIONI S.R.L. <small>LAVORI EDILI-CIVILI-INDUSTRIALI</small>	DATA ED AGGIORNAMENTI: MAGGIO 2025 NOVEMBRE 2025 NOVEMBRE 2025 (2° AGG)	TAVOLA N.: <div style="font-size: 48px; text-align: center;">10</div>
ESECUTORE: RONCELLI COSTRUZIONI SRL	SCALA: SCALA 1:20 SCALA 1:50	RIFERIMENTO FILE <small>\\VW01\progetti\edil\Brembate\Brembate_2025\Aggiornamenti\documentazione\Brevi Crediti\Tavole Aggiornate\ten.10 - Particelle_Limpianti 30/11/2025 10:58</small>
PROGETTO / OPERA: RECUPERO "CAVA DI BREMBATE DI SOPRA"	OGGETTO DELLA TAVOLA: PARTICOLARI IMPIANTI	TIMBRO E FIRMA Iscr. Albo Ingegneri Prov. BG n°1839 

A termini di legge, il presente disegno è di proprietà dello studio tecnico Ing. Dario Roncelli. Vige il divieto di riprodurlo o comunque di renderlo noto a terzi senza autorizzazione. ogni uso non consentito verrà perseguito secondo le norme vigenti